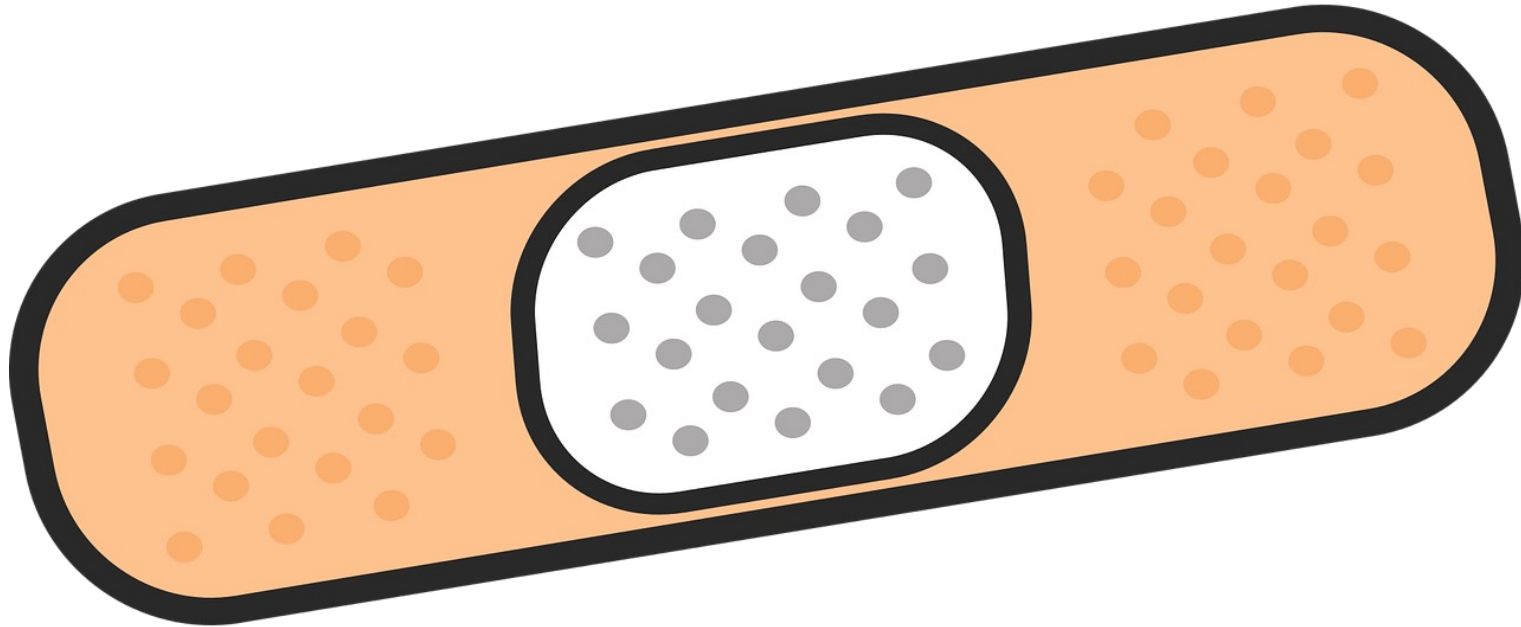


# LES DIFFERENTES CLASSES DE PANSEMENTS



Karine FISCHER  
Stomathérapeute

2023

# PLAN:

1-Rappel : la cicatrisation normale

2-Les soins de base des plaies,  
L'évaluation initiale et  
Les différents stades d'une plaie

3-Les différentes classes de pansements et leurs indications

4-En Résumé

# 1-Rappel: La cicatrisation

Définition: processus biologique de réparation tissulaire qui permet la régénération du derme et de l'hypoderme

- 1-1 La cicatrisation de première intention:

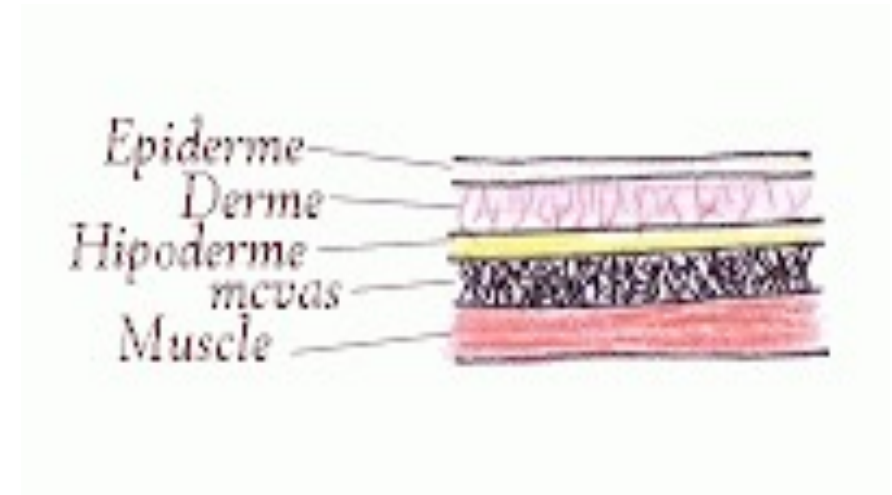
- soudure autologue de la peau
- ici pas de perte de substance
- possible si: absence de contamination

vitalité des berges

bonne hémostase

affrontement bord à bord sans décalage ni perte de

substance



Le mécanisme:

Sous la dépendance de signaux inflammatoires, débute par l'épiderme puis en profondeur par le derme puis l'hypoderme.

La réaction inflammatoire dure environ 12 mois avec une phase active de deux mois.



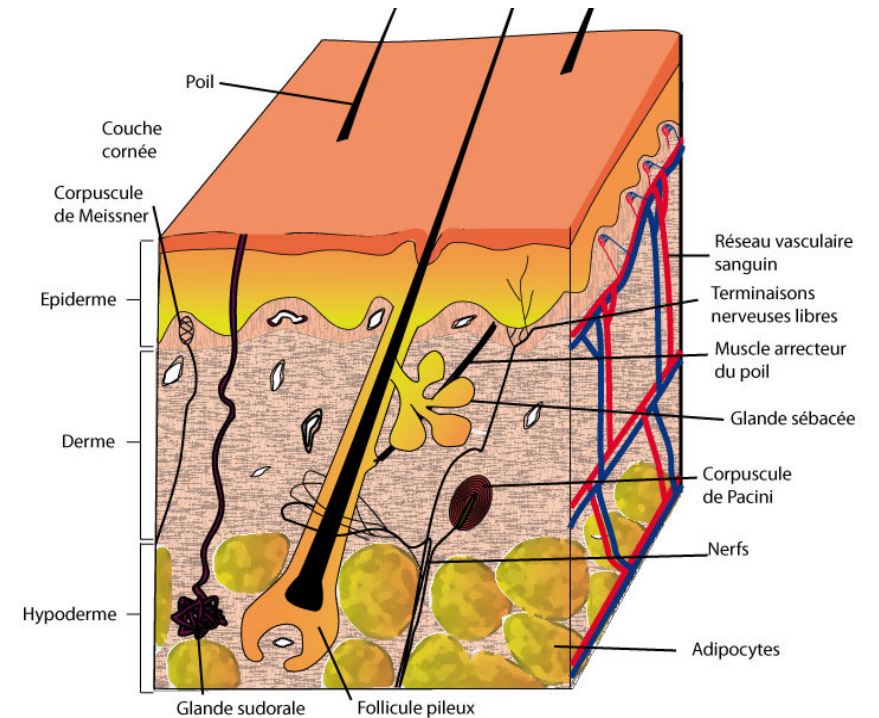


- 1-2 La cicatrisation de deuxième intention:

-Ici on ne peut pas suturer d'emblée

-C'est la cicatrisation dirigée, l'organisme se débrouille

-Si perte de substance, plaie contaminée, absence de suture, désunion secondaire



# Comporte 4 phases obligatoires:

- La détersion
- La granulation
- La rétraction
- L'épidermisation (ou épithélialisation)



- 1-3 La cicatrisation de troisième intention:

Ou quand la cicatrisation de 2<sup>ème</sup> intention ne se termine pas...

Si l'épithélialisation ne se fait pas

Ici on fait une couverture chirurgicale par greffe



## 2- Les soins de base d'une plaie:

-Nettoyage eau + savon ou sérum physio à 0,9%.

-PAS d'antiseptique: risque de sélection des germes et de toxicité sur les cellules de croissance. Pas d'AMM pour leur utilisation sur les plaies

-Ne pas utiliser de produits colorés qui masquent les plaies.

-Importance de l'hygiène globale du patient: la douche n'est pas contre indiquée en présence d'une plaie.

-Système de jet à goutte: aide à la déterision (eau sous pression).









L'évaluation: étape initiale du soin



- De la plaie elle-même:

- Historique: comment elle est apparue
- Dimension: longueur, largeur, profondeur, décollement.
- Odeur: 98% des plaies n'ont pas d'odeur  
On lave la plaie avant de sentir
- Berges de la plaie: normales, macérées
- Exsudats: oui ou non
- Douleur: oui ou non
- Saignement: spontané, au retrait du pansement, au lavage
- Infection: odeur, chaleur, couleur, douleur
- Ancienneté de la plaie







LR

0 1 2 3 4 5 6 7 8

Mr E

Date de naissance

A-  
26

Patient

Hôpital

... en milieu bre



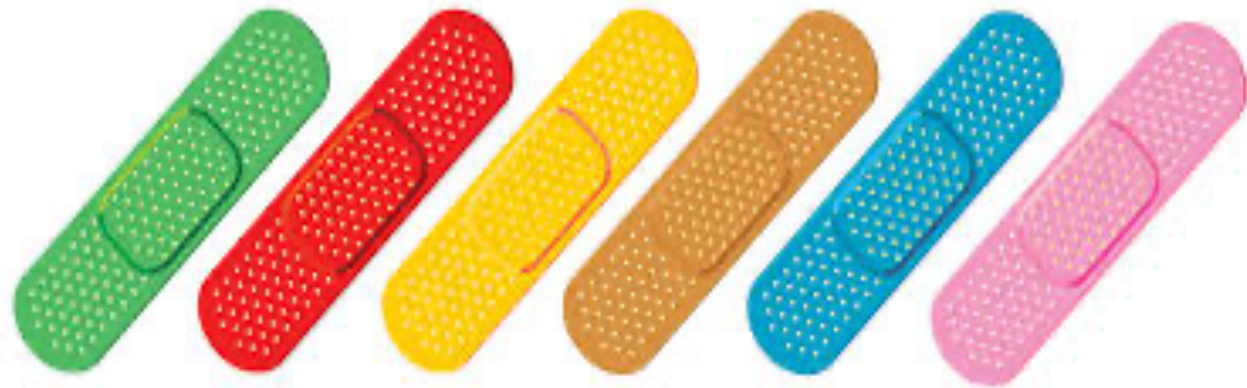
- De l'état général du patient: âge, antécédents, TTT
- Du statut nutritionnel: Albumine, pré-albumine
- De la douleur
- Du statut infectieux
  - colonisation normale sans réponse inflammatoire ou signes infectieux
  - Colonisation critique : augmentation du nombre de germes sur la plaie (douleur, rougeur, T°, odeur, chaleur, écoulement)
- On refait une évaluation de la plaie à chaque réfection de pansement (feuille de suivi des plaies)

# Echelle colorielle:

## LES PHASES DE LA CICATRISATION

Phase de Nécrose	Phase de Détergence	Phase de Bourgeoisement	Phase d'Épithélialisation
Plaie sèche plaque de nécrose	Plaie Fibrineuse et Exsudative	Plaie Bourgeonnante (rouge)	Plaie en Epidermisation (rose)
Hydrater	Absorber +++ Milieu humide	Absorber + à ++ milieu humide	Protéger
Gels amorphes	Alginates Hydrocellulaires Charbon actif + Argent (si infection)	Hydrocellulaires Hydrocolloïdes	Films Hydro- colloïdes transparents Interfaces
			

## 3-Les différentes classes de pansements



# LES FILMS DE POLYURETHANE

## COMPOSITION

- Film de polyuréthane transparent enduit d'un adhésif
- En version pad avec une compresse pour absorber

## INDICATIONS

- Psmt primaire des plaies superficielles peu exsudatives
- Psmt secondaire de type occlusif pour surveiller l'action d'un hydrogel.

Tegaderm (3M)

Tegaderm Pad (3M)

Opsite ( Smith & Nephew )







# LES TULLES GRAS

## COMPOSITION

- Tulles ou compresses additionnées de vaseline ou de paraffine

## PROPRIETES

- Pro inflammatoire

Jelonet (Smith & Nephew )  
Tulle gras ( Abott )

## INDICATIONS

- Plaies aiguës ou chroniques en phase de bourgeonnement ou d'épidermisation
- Plaies superficielles
- Plaies post-opératoires

Changement tous les 24 à 48h



# LA SULFADIAZINE ARGENTIQUE

## COMPOSITION

- Topique contenant des ions argent qui lui confère un rôle antibactérien

Flammazine ( Sinclair )  
Ialuset plus ( Genevrier )

## INDICATION

- Plaies et brûlures superficielles

Renouvellement tous les 24 à 48 h

S'utilise de préférence entre deux couches de tulles gras







# LES INTERFACES

## COMPOSITION

- Tulle additionnés de silicone ou CMC (carboxyméthylcellulose)

## PROPRIETES

- Non adhérentes
- Peuvent s'utiliser avec un médicament corticoïde ou antibiotique

## INDICATIONS

- Plaies aiguës ou chroniques en phase d'épidermisation
- Plaies superficielles
- Plaies post-opératoires

Changement tous les 24-48H

Urgotull (URGO)  
Adaptic (Systagénix )  
Mépitel (Mölnlycke )





# LES HYDROGELS

## COMPOSITION

- 80% eau gélifiée

Existent en pommade, gel, compresses...

Changement psmt quotidien

Askina gel ( B-Braun )  
Duoderm gel ( Convatec )

## INDICATIONS

- Ramollissement des plaques de nécroses sèches
- Détersion des plaies sèches, fibrineuses ou nécrotiques
- Relancent la cicatrisation des plaies atones

Purilon gel ( Coloplast )







# LES HYDROCOLLOIDES

## COMPOSITION

- Carboxy-methylcellulose (CMC)

Se gélifient au contact des exsudats et assurent un milieu chaud et humide

Existent en forme mince ou épaisse

Duoderm (Convatec )

Comfeel(Colplast)

## INDICATIONS

- Plaies superficielles et peu exsudatives
- Dermabrasions
- Escarres, ulcères variqueux...

Changement tous les 48-72H







# LES HYDROCELLULAIRES

## COMPOSITION

Compresses de mousse de polyuréthane

Existent en version adhésives ou non adhésives

## PROPRIETES

- Absorbant
- Maintien du milieu humide

Allevyn (Smith & Nephew )    Biatain ( Coloplast )  
Aquacel Foam ( Convatec )    Urgotull ( Urgo )  
Mépiléx (Mölnycke )

## INDICATIONS

- Plaies moyennement exsudatives
- Plaies aiguës (perte de substance)
- Plaies chroniques (escarres, ulcères veineux...)

Changement tous les 3 à 5 jours





# LES ALGINATES (1)

## COMPOSITION

Alginates de calcium purs

## PROPRIETES

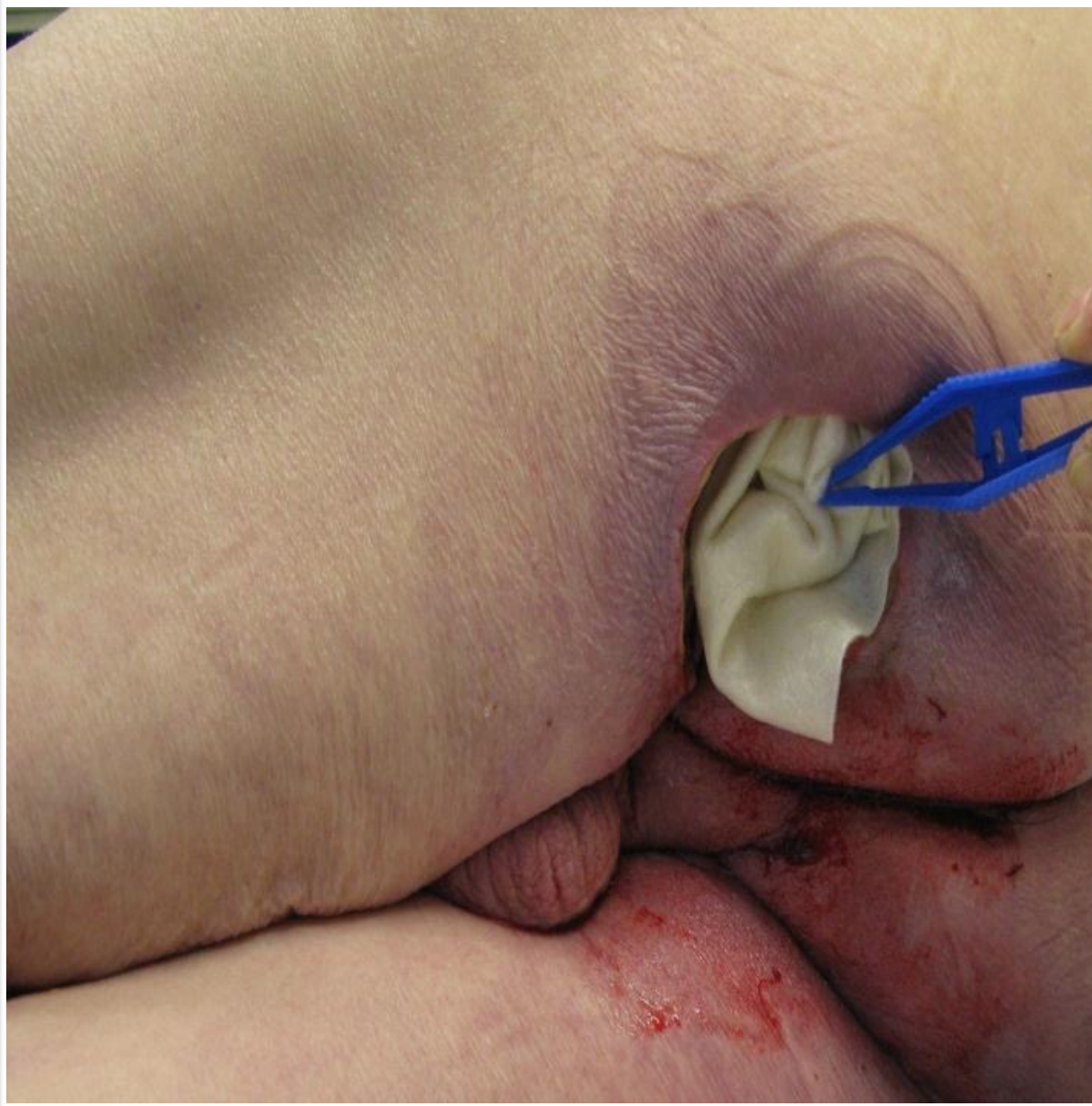
- Hémostatiques
- Drainantes
- Absorbantes

## INDICATIONS

- Plaies aiguës ou chroniques moyennement ou très exsudatives, infectées ou non et plaies anfractueuses
- Saignements

Existent en compresses ou mèches

Algostéril ( Brothier )    Algisite (Smith & Nephew )



# LES ALGINATES (2)

## COMPOSITION

Alginates de Ca avec CMC

## PROPRIETES

- Formation d' un gel d'alginate doux et humide
- Absorption verticale

## INDICATIONS

- Plaies aiguës ou chroniques moyennement exsudatives, infectées ou non et plaies Anfractueuses
- Saignements

Changement tous les 24 à 48h

Existent en compresses ou en mèches

Kaltostat

Urgosorb ( Urgo )

Askina sorb ( B Braun )

Comfeel seosorb ( Coloplast )



# LES HYDROFIBRES

## COMPOSITION

Fibres non tissées de CMC

## PROPRIETES

- Formation d'un gel
- Bon pouvoir absorbant

Aquacel extra ( Convatec )  
Biatain Fiber ( Coloplast )

## INDICATIONS

- Plaies aiguës ou chroniques exsudatives et/ou anfractueuses, non hémorragiques

Changement tous les 24 à 48 h

Existent en compresses ou en mèches



# LES PANSEMENTS AU CHARBON

## COMPOSITION

- Charbon actif additionné à un support

Actisorb Ag+ (Systagénic )  
Carbonet ( Smith & Nephew )

## INDICATIONS

- Plaies exsudatives malodorantes
- S'utilisent secs ou humidifiés au NaCl 0,9%

Changement tous les 24-48 H



**Alione Charbon**  
Pansement absorbant non-adhésif pour plaies malodorantes  
Vente: l'unité de protection individuelle  
de usage à usage unique

15 x 15 cm  
4675  
247351  
2007-11

CE  
5 708932 148335  
Fabrique par  
Coloplast A/S  
DK-3050 Humlebæk  
Alione est une marque  
enregistrée par Coloplast A/S

**Alione**

Coloplast



**ACTISORB Plus 25**

Activated Charcoal Dressing with Silver  
Pansement au Charbon Actif et Argent  
Medicazione in Carbone Attivo con Argento  
Aplicado de Carbón Activado con Plata  
Aktiv Kullbånd med Silver  
Panso de Carvão Ativado com Prata  
Heparita Aktivbånd  
Aktiv Kullbånding med Sølv  
Enitruq ennypró kullbånd og Agnrip

10.5cm x 10.5cm

Single use. Do not use if individual pack damaged/opened.  
Usage unique. Ne pas utiliser si l'emballage individuel est endommagé/ouvert.  
Monouso. Non usare se la confezione individuale è danneggiata/aperta.  
Enitruq ennypró kullbånding er einuferðing.  
Käytökäyttöön. Älä käytä jos tuotteen pakkaus on vahingoittunut/avoin.  
Enitruq ennypró kullbånding er einuferðing.  
Maks egysejtes. Ne használatra kerüljön elve a csomagolás sérülése esetén.  
Käytökäyttöön. Älä käytä jos tuotteen pakkaus on vahingoittunut/avoin.

Johnson & Johnson

# LES PANSEMENTS A L' ARGENT

## COMPOSITION

- Constitués de différents supports ( crème, plaques, compresses ) auxquels sont ajoutés des ions argent

Mépiléx Ag (Mölnycke )  
Aquacel Ag (Convatec )

UrgotulAg (Urgo )

## INDICATIONS

- Plaies infectées

Durée d' emploi limitée dans le temps

Efficacité controversée

# LES PANSEMENTS A L'ACIDE HYALURONIQUE

## COMPOSITION

- Contiennent de l'acide hyaluronique à des concentrations variables (constituant du derme)

## PROPRIETES

- Relancent la cicatrisation

IALUSET (Genévrier)  
IALUSET PLUS

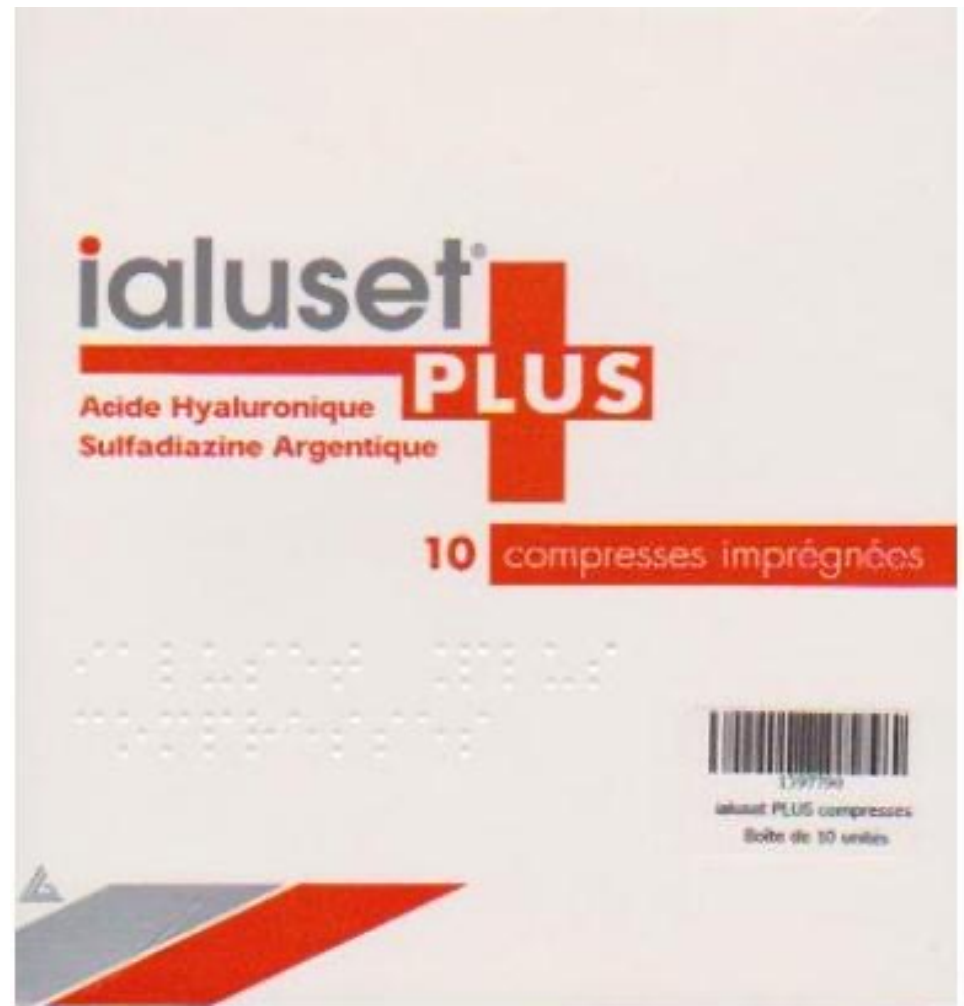
## INDICATIONS

- Plaies atones

Existent sous forme de compresses imprégnées,  
Crème, spray

Renouvellement quotidien





# LES PANSEMENTS IRRIGO-ABSORBANTS

## COMPOSITION

- Pansements polyacrylates imprégnés de solution de Ringer

## PROPRIETES

- Déterision

## INDICATIONS

- Plaies cavitaires ou profondes, fibrineuses ou nécrotiques, sèches ou suintantes, infectées ou non

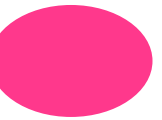
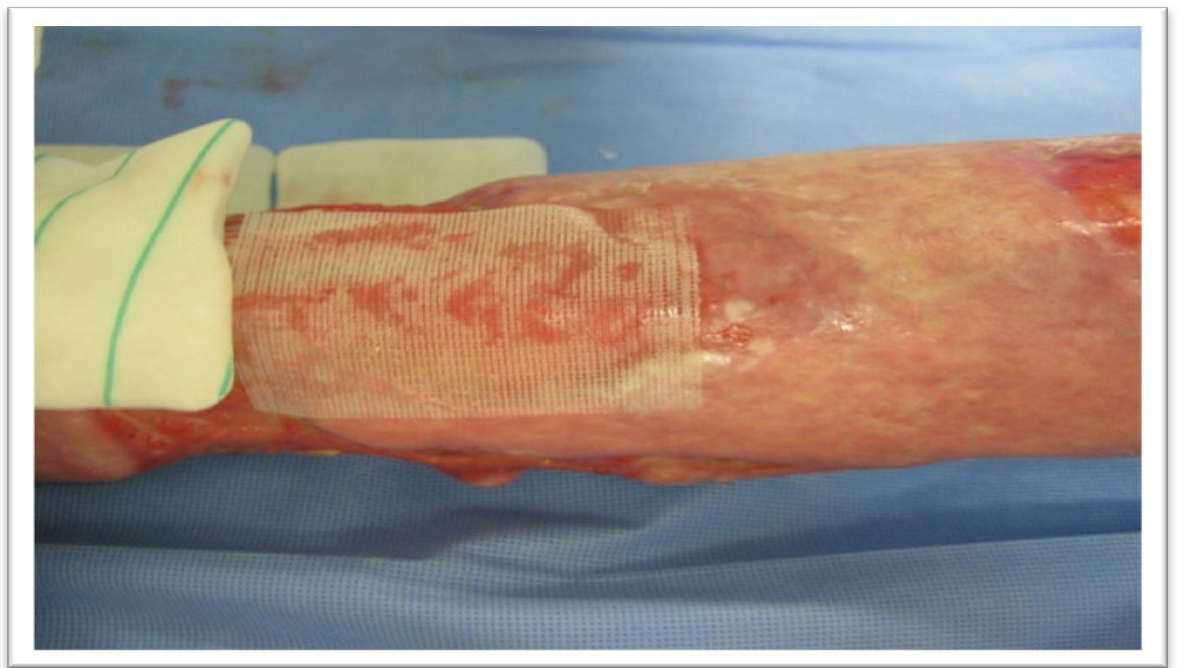
Renouvellement quotidien

Hydroclean ( Hartmann )









# LES PANSEMENTS SORBACT

## COMPOSITION

- Pansement antibactérien sans principe actif

## PROPRIETE

- Il capte les bactéries et champignons des plaies colonisées et infectées par mécanisme physique d'absorption

Sorbact ( Inresa )

## INDICATIONS

- Plaies infectées, malodorantes, suintantes
- Infection fongique cutanée

Renouvellement quotidien ou ttes les 48 h

Existent en compresses, coussins absorbants et en mèches



sorbact®  
 10 x 10 cm

**ABSORPTION DRESSING**  
 Bacteria binding absorption dressing

EN Bacteria binding absorption dressing	KA Opatruunek absorpcijne
SE Bakteriebindande absorptionsförband	PT Pieno curativo
FI Bakterienj sitova haavavyyny	ES Apósito absorbente
DA Bakteriebindende absorptionsbandage	FR Pansement absorbant
NO Bakteriebindende absorberende bandasje	IT Compresse assorbenti
EL Απορροφητικό επίθεσης ηχοπόρητων, βακτηριοστενών	DE Bakterienbindende Wundauflagen
	TR Bakteri bağlayıcı

3093  
 2013-02 2018-01 RX only

7 392150 182224

CE 0413 REF 98222 Made in Sweden



sorbact®  
 2 x 50 cm  
 0.8 x 19.5 in

Salma y gelynişli bakteriya  
 Site de gaze antibacteriana  
 Cinta de gaze absorbente de bacterias  
 Włóczy bakterioburząca  
 Cuffia a captazione batterica  
 Bakterienbindende Tarnenwolle  
 Bakteri bağlayıcı parti yara örtüsü

ABCCO Medical AB  
 Skovvagnsgatan 5  
 SE-434 33 Alster, Sweden  
 Tel. +46 31 7404700  
 www.abcco.com

110841



sorbact®  
 10 x 20 cm  
 4 x 8 in

**ABSORPTION DRESSING**  
 Bacteria binding absorption dressing

EN Bacteria binding absorption dressing
SE Bakteriebindande absorptionsförband
FI Bakterienj sitova haavavyyny
DA Bakteriebindende absorptionsbandage
NO Bakteriebindende absorberende bandasje
EL Απορροφητικό επίθεσης ηχοπόρητων, βακτηριοστενών

3085  
 2013-02 2018-01 RX only

7 392150 182231

CE 0413 REF 98223 Made in Sweden



7 x 9 cm  
 2.8 x 3.5 in

Kompresy wlotygi bakteri  
 Compresse perforate batterica  
 Kompreser antibakteriell med bakterien  
 Kompreser a fiksation bakterien  
 Kompreser med bakterien  
 Kompreser bakterien para bakterien

ABCCO Medical AB  
 Skovvagnsgatan 5  
 SE-434 33 Alster, Sweden  
 Tel. +46 31 7404700  
 www.abcco.com

3086  
 2013-02  
 REF 98223  
 Made in Sweden





# LES HYPER ABSORBANTS

## COMPOSITION

- Polypropylène non tissé

## PROPRIETES

- Forte capacité d'absorption et de rétention des exsudats

## INDICATIONS

- Plaies fortement exsudatives chroniques ou aiguës, notamment escarre, ulcères...

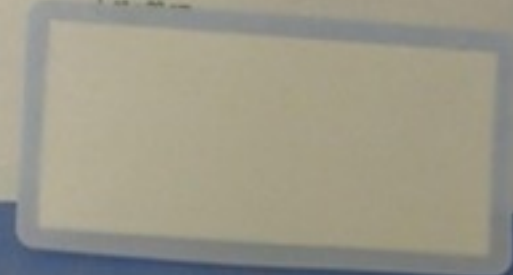
Renouvellement quotidien

Drymax extra	( Wound Care )
Vliwasorb	( Lohmann Rauscher )
Mextra	( Hartmann )

**ER Viwasorb®**  
Superabsorbent Dressing, Sterile  
7,5 x 7,5 cm  
1 St. REF 34 500

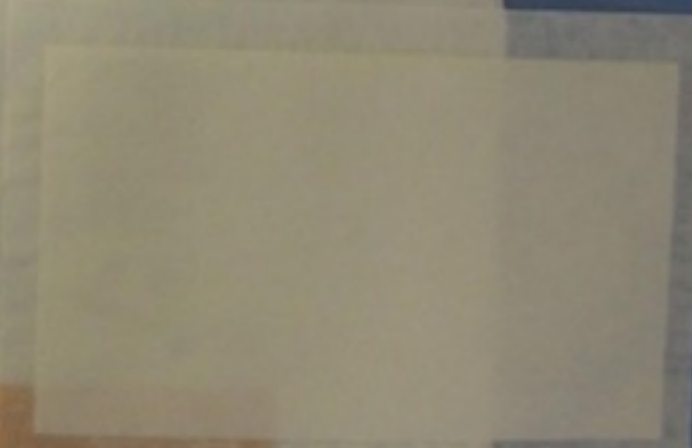


**ER Viwasorb®**  
Superabsorbent Dressing, Sterile  
10 x 10 cm  
1 St. REF 34 500



**DryMax®**  
EXTRA  
SUPERABSORBENT DRESSING, STERILE

CE mark and other regulatory symbols are visible at the bottom of the packaging.



# LA TPN (Thérapie par pression négative )

## COMPOSITION

- Mousse raccordée à une source de dépression ( inférieure à la pression atmosphérique) et à un système de recueil des exsudats.

VAC ( KCI )  
Renasys (Smith & Nephew )

## INDICATIONS

- Plaies fortement exsudatives chroniques ou aiguës
- Utilisé jusqu'à l'obtention d'un tissu de granulation ou de conditions suffisantes pour un geste chirurgical

Renouvellement tous les 3 à 4 jours



**VAC**



**RENASYS**



**VAC ULTA**





STADE DE LA CICATRISATION	CLASSES DE PANSEMENTS
Nécrose sèche	Hydrogels Irrigo - absorbants Psmts gras
Nécrose humide	Alginates Hydrofibres
Fibrine	Alginates - Hydrofibres Irrigo - absorbants
Bourgeonnement	Hydrocellulaires Psmts gras Alginates - TPN
Epidermisation	Hydrocolloïdes Interfaces - Films de polyuréthane Hydrocellulaires
Plaies infectées	Sorbact - ( Psmt argent )
Plaies malodorantes	Sorbact - Psmt charbon
Plaies atones	Psmt acide hyaluronique